

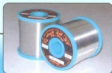
Druty lutownicze „Produkty przeciwdziałające pryskaniu topnika”

Ulepszony ALMIT FLUX SR-37 przeciwdziałają cy pryskaniu topnika jak i pereleł lutowniczych w procesie lutowania.

SR-37

- Tak jak w przypadku drutu SR-34 SUPER, który charakteryzuje się lepszą zwilżalnością i lepszymi właściwościami przerobowymi - doskonała lutowalność w początkowym etapie lutowania.
- Ilość przyskającego topnika jest zredukowana do około 80-90% w porównaniu z innymi produktami Almit.
- Brak szumów i nieprzyjemnego zapachu podczas procesu lutowania.

Przykład zastosowania: **Włocławek, PL, Co**, podłoża jednoczynne i przetłokowe



Porównanie rozprzodzonych pól

- 5 redukcja drutu 0,800 – Temperatura lutowania: 220, 250 i 300°C – Ilość l. polewa: 50 mm
- Szybkol (l. podwojenie: 10 mm/s) – Czas trzymania 0,5 s – Próbki: 1 sztuka < 20 lutowniczych punktów

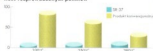
Rozprzodzone pole (mm²)



Porównanie ilości przyskającego topnika

- 5 redukcja drutu 0,800 – Temperatura lutowania: 220, 250 i 300°C – Ilość l. polewa: 50 mm
- Szybkol (l. podwojenie: 10 mm/s) – Czas trzymania 0,5 s – Próbki: 3 szt. < 20 lutowniczych punktów

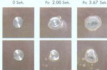
Ilość rozprzodzonych punktów



Porównanie testów rozprzodzonego pola na płytce Cu z produktami innych producentów

SR-37

Produkty innych producentów



Test ognioodporności izolacyjnej oraz test na migrację

| Temp. | Przegląd | 500h | 1000h | 1500h | |
|-------------------------------|-------------------|-----------------------|-----------------------|-----------------------|-----------------------|
| 80°C / 85/86h | Próbki w obrotach | 2,2 x 10 ⁶ | 0,0 x 10 ⁶ | 3,7 x 10 ⁶ | 3,0 x 10 ⁶ |
| 80°C / 90/96h / rozprz. 30h | | 2,3 x 10 ⁶ | 3,1 x 10 ⁶ | 3,3 x 10 ⁶ | 3,9 x 10 ⁶ |
| 80°C / 90/96h | Próbki w obrotach | 6,4 x 10 ⁶ | 3,8 x 10 ⁶ | 3,3 x 10 ⁶ | 4,0 x 10 ⁶ |
| 80°C / 90/96h / rozprz. 100 h | | 6,9 x 10 ⁶ | 1,6 x 10 ⁶ | 2,6 x 10 ⁶ | 2,2 x 10 ⁶ |

GUMMIX-Serii 19 GUMMIX-19CH / GUMMIX-SB RMA

- Możliwość redukcji ilości przyskającego topnika do wartości zerowej.
- Resztki topnika nie odrywają się od płytki Cu po lutowaniu.
- Możliwość zastosowania na różnorodnych częściach i przypadkach, takich jak adaptory, przekształtniki, SW, podłoża giętkie i wiele innych.

Przykład zastosowania: **Włocławek, PL, Co**, adaptory, przekształtniki, SW

Porównanie ilości przyskającego topnika

GUMMIX

Produkty innych producentów



Brak odrywania się resztek topnika



Elementy składowe nazwy produktu

(Przykład SR-37 LFM-48 3,5% 0,30)

nazwa topnika, typ stopu, zawartość topnika, średnica drutu

Specyfikacja produktu

| Nazwa topnika | Typ stopu | Zawartość topnika / rozprz. topnika | Średnica drutu (mmØ) |
|---------------|-------------------------|-------------------------------------|----------------------|
| SR-37 | (70-40) (Sn-20Ag-0,5Cu) | 3,0% | 217 220°C |
| GUMMIX-19CH | (70-40) (Sn-20Ag-0,5Cu) | 3,0% | 217 220°C |
| GUMMIX-SB RMA | (70-40) (Sn-20Ag-0,5Cu) | 3,0% | 217 220°C |

* LFM-48 jest zarejestrowany znakiem JP PAT nr 3027441 oraz US PAT nr 5527628. * Jeśli nie masz pytania nie posiadamy drutu o wymaganej średnicy, prosimy o kontakt z działem sprzedaży