

Pasta lutownicza „do sitodrukarek MYDATA”

Całkowicie kompatybilna z bez-raklową sitodrukarką MY500. Lepsza kontrola jakości przy stałym, równomiernym procesie nadruku oraz wyjątkowe techniki topnienia.

MDA-5

lutownia Sn-Ag-Cu

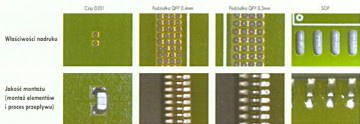
1. Ciągłe zaspokajanie potrzeb użytkownika odnośnie nadruku; od niewielkich do dużych powłok.
2. Zabezpiecza przed „odwilżeniem”, perlami lutowniczymi oraz lukami.
3. Wysoka niezawodność topnika, eliminująca potrzebę czyszczenia.
4. Wyjątkowa wydajność oraz właściwości idealnie współpracujące z sitodrukarkami firmy MYDATA serii MY500.
5. Możliwość stosowania w szerokim zakresie profilu przepływu.



Przykłady zastosowania: drukowanie małych ilości bieżąco straconych płytek drukowanych.

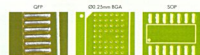
Kontrola właściwości nadruku oraz montażu

[Warunki] Lut jest drukowany na każdej płycie testowej przy użyciu maszyny MY500. Następnie odbywa się kontrola jakości montażu.



Test żwiłzania

[Warunki] Test nadruku na płytkach przy użyciu maszyny MY500. Montaż elementów i proces przepływu. Kontrola jakości montażu.



Kompatybilne urządzenie MYDATA Automation MY500

SS4M Lut Ołowiowy

Identycznemu testowi jak topnik MDA-5 został poddany lut zawierający ołów.

Elementy składowe nazwy produktu

(Przykład) LFM-14 U. MDA-5

typ stopki, rozmiar stopki, nazwa topnika

Steryfikacja produktu

Nazwa topnika	Typ stopki	Rozmiar stopki	Skład topnika	Łepkość	Temperatura topnienia
MDA-5	096 14 (0x 2.5x0.75) U	U	15.0%	99% +	217 200°C
SS4M	5x3 (0x 0x 0.4g)	U	15.0%	100% +	179 190°C

*Pak 485 g/na kanjkę JP P&T nr 3027441 oraz US P&T nr 5527426. *Standardowe opakowanie to strzykawka 100 g. * Rozmiar stopki to 10 28mm.
 *Lut nie magnezuje się podobnie jak inne pasty, posiada 6 karni i 6 dodatków sprężystych.