

“Sprinter” wśród lakierów ochronnych –
najszybsze suszenie w temperaturze pokojowej i prosta naprawa

Lakiery ochronne serii ELPEGUARD® SL 1307 FLZ/2

Warianty: SL 1307 FLZ/2, SL 1307 FLZ/182, SL 1307 FLZ/232, SL 1307 FLZ/342,
bezbarwne, przezroczyste, fluorescencyjne, SL 1337 FLZ/182, czerwony
przezroczysty, SL 1367 FLZ/182, zielony przezroczysty

Baza: zmodyfikowane żywice akrylowe

Informacje ogólne

Possible application processes	Drying time until handleable (according to IEC 60464) [min] at			Drying time until encapsulable (strongly depends on coating thickness) at			Temperature range in operation [°C]					Insulation resistance under		Flame class according to IEC 94 (* test reports: www.peters.de)			
	23 °C	80 °C	110 °C	23 °C	80 °C	110 °C	-40	125	130	140	180	200	moisture		dewing		
painting spraying dipping selective c. dispensing	30	60	90	min	h	d							good	very good	good	very good	V0 V1
	5 20			1-2 h								good		good		V0	

Właściwości:

- doskonała ochrona przed korozją (np. elektro korozją i migracją)
- bardzo dobre właściwości dielektryczne i bardzo duża odporność na upływy prądu
- nadają się do obwodów giętkich (“flex-to-install”, stres wygięcia tylko podczas montażu)
- naprawa może odbywać się lutownicą, możliwość usuwania za pomocą rozcieńczalnika **V 1307 FLZ/2**
- warianty fluorescencyjne umożliwiają łatwą kontrolę kompletności pokrycia w świetle dziennym lub pod światłem UV (czarne światło)
- uznane i stosowane przez czołowych dostawców w przemyśle samochodowym
- bardzo duża odporność na żółknięcie, stąd doskonale nadają się do zastosowania w elektronice optycznej
- koncentraty barwiące **FK 1337/2**, czerwony przezroczysty, **FK 1367/2**, zielony przezroczysty do barwienia serii **SL 1307 FLZ/2**, wyraźny kontrast z podłożem ułatwia kontrolę kompletności pokrycia
- nie zawierają substancji wymienionych w dyrektywie **RoHS** 2002/95/EC, dyrektywie EU **End-Of-Life** Vehicle 2000/53/EC, dyrektywie **WEEE** 2002/96/EC oraz programie Stanów Zjednoczonych **EPA 33/50**
- indeks /182 = 18 s czas przepływu (DIN 53 211, 4 mm w 20 °C [68 °F]), podobnie w /232 and /342

Spełnia standardy:

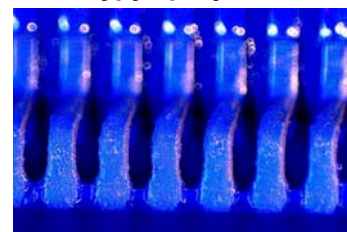
UL 94 V-0

UL 746E

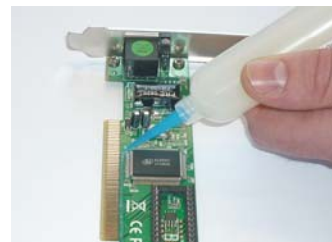
IPC-CC-830B

MIL-I-46058C

Typy specjalne:



SL 1307 FLZ/3: typ tiksotropowy do optymalnego pokrywania krawędzi, nawet na ostro zakończonych nóżkach dla większej odporności klimatycznej



typ ultra-tiksotropowy **SL 1307 FLZ-T** do nanoszenia przegród i wypełniania – prosta aplikacja – dostępny w kartridżach



SL 1307 FLZ-S w praktycznym aerozolu – idealny do małych i pilotowych serii oraz naprawczych